

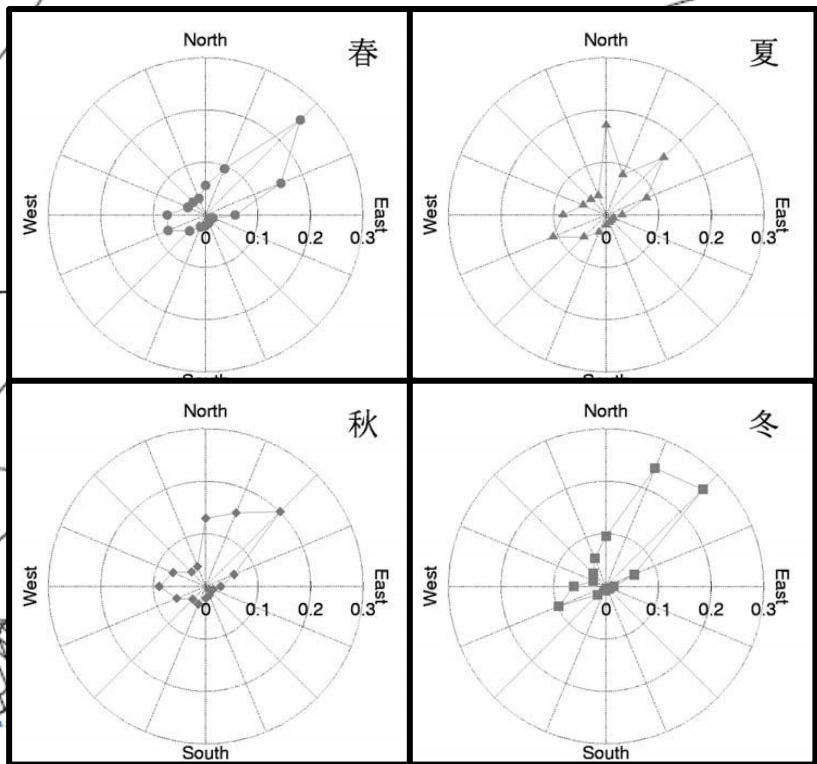
ドームと観測棟 (初期設計)

150818

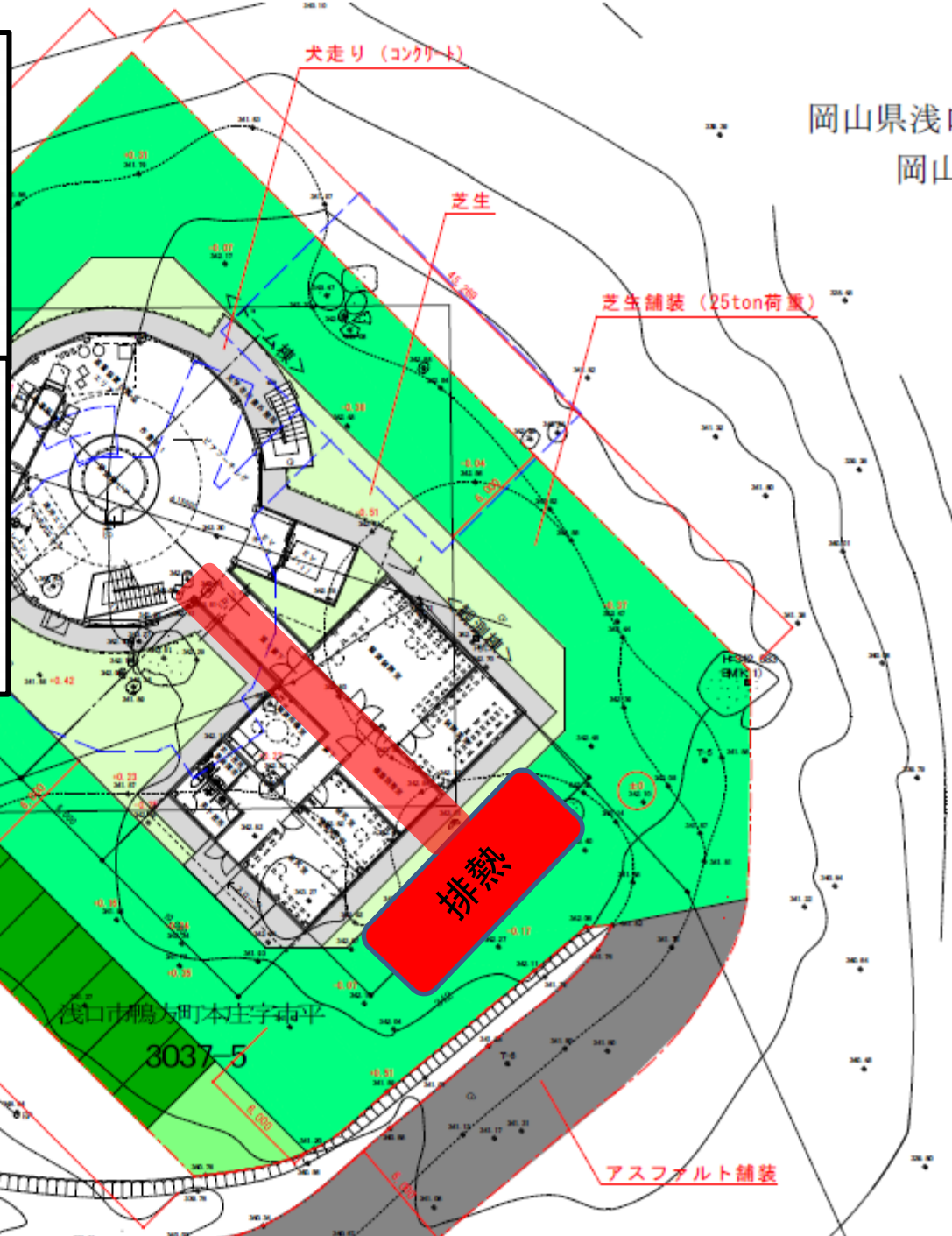
栗田光樹夫

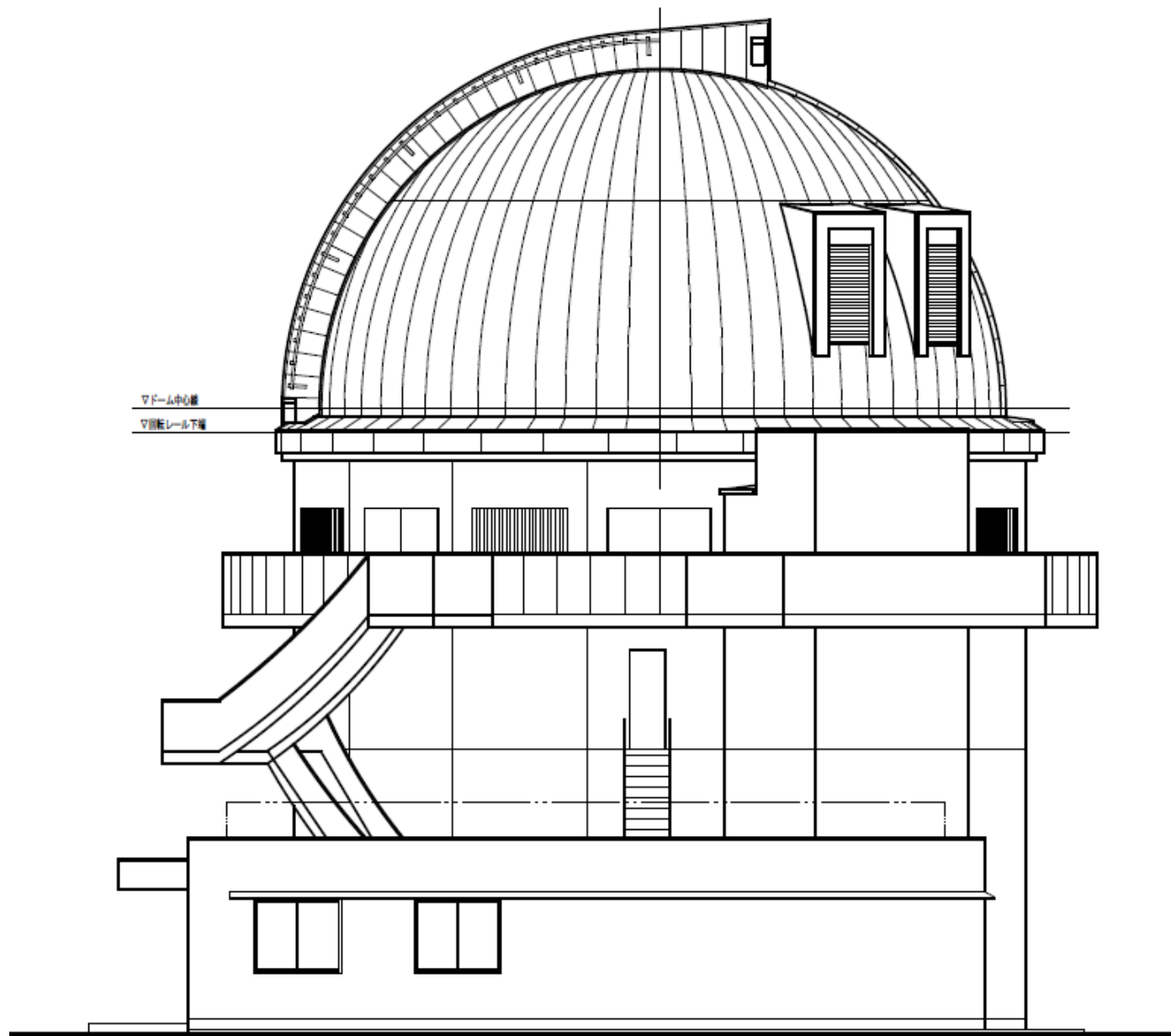
岡山UM

岡山県浅口市
岡山

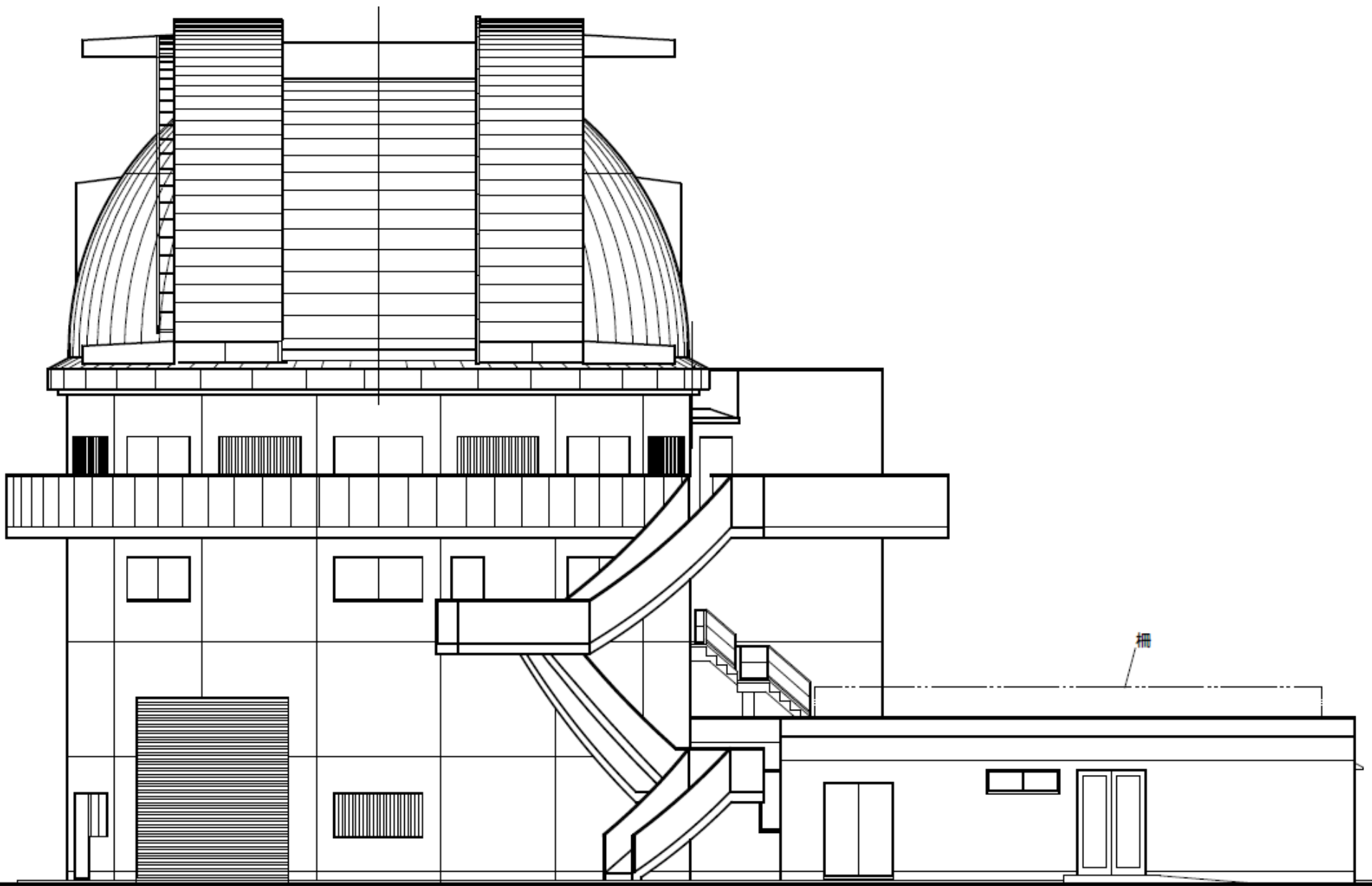


岡山観測所の風向
(和田 2004)

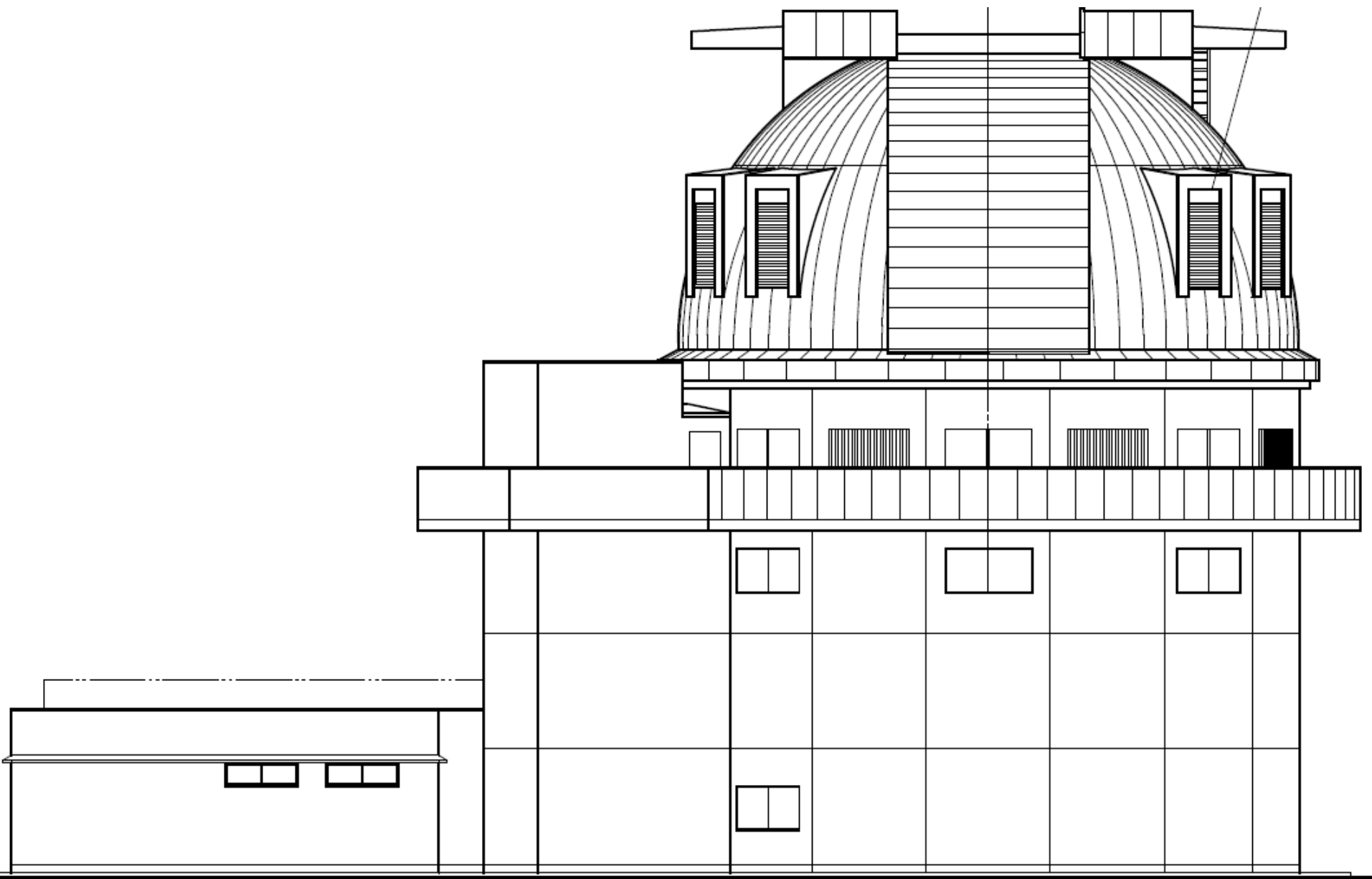




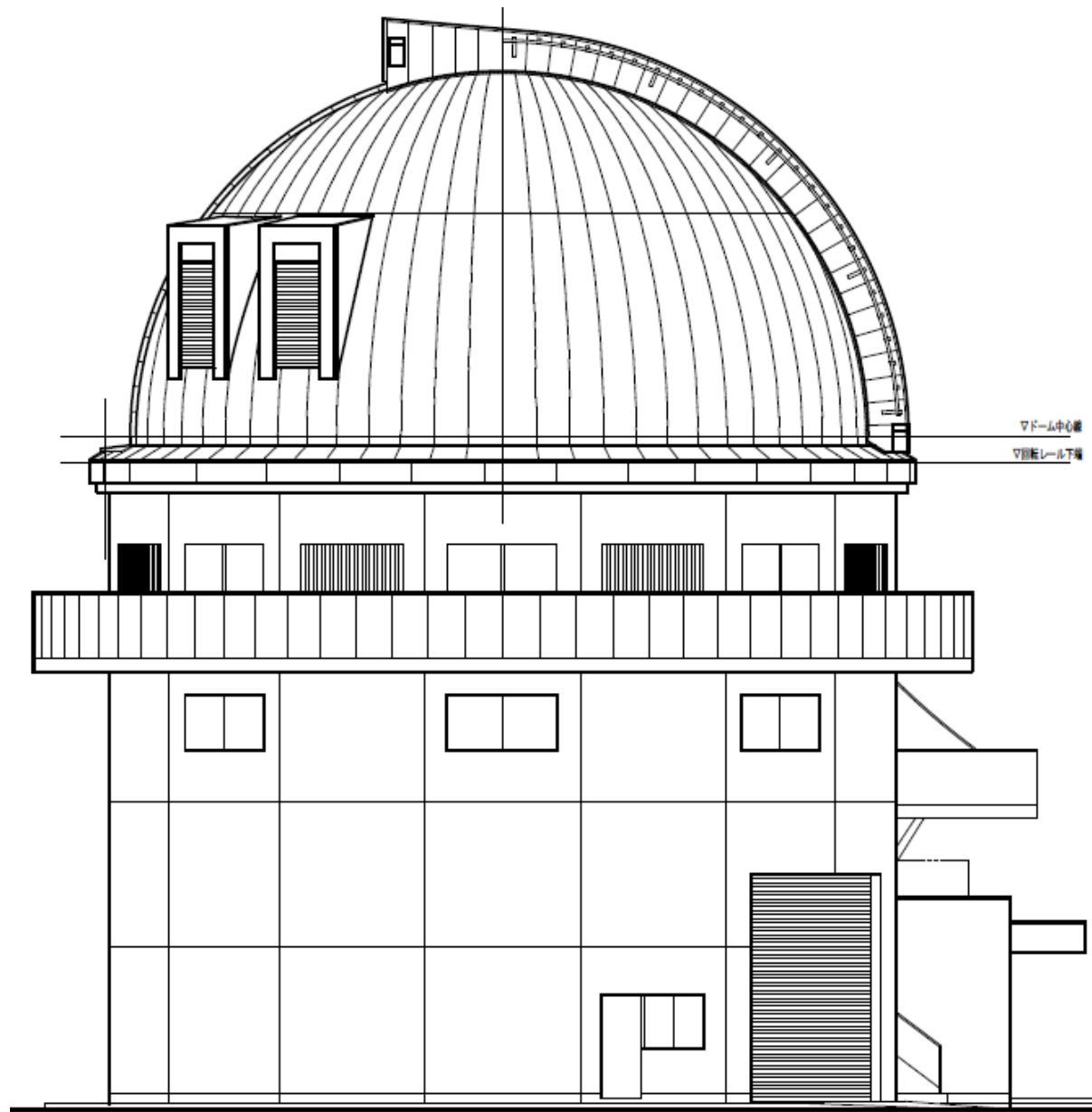
東面立面図



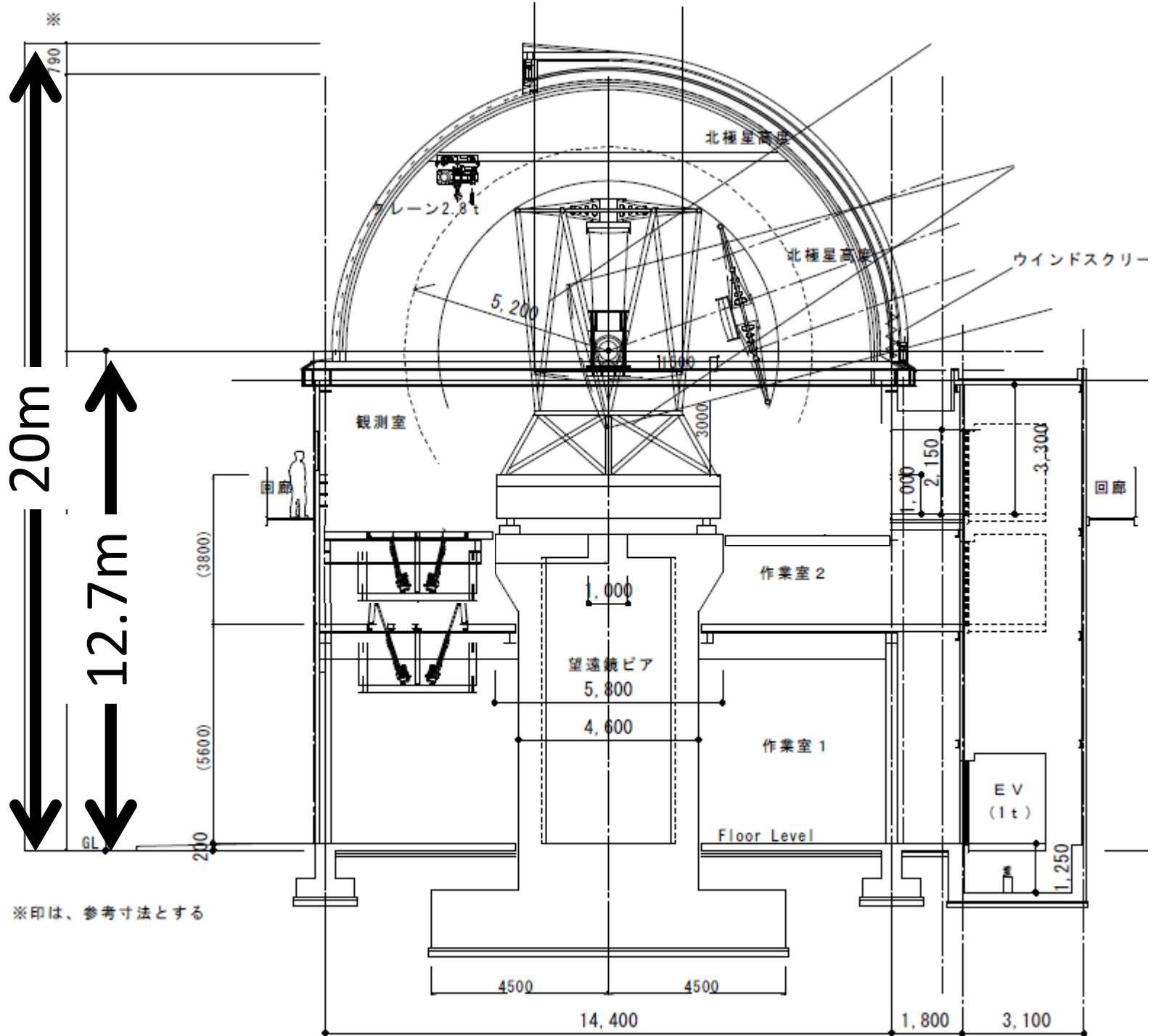
南面立面图



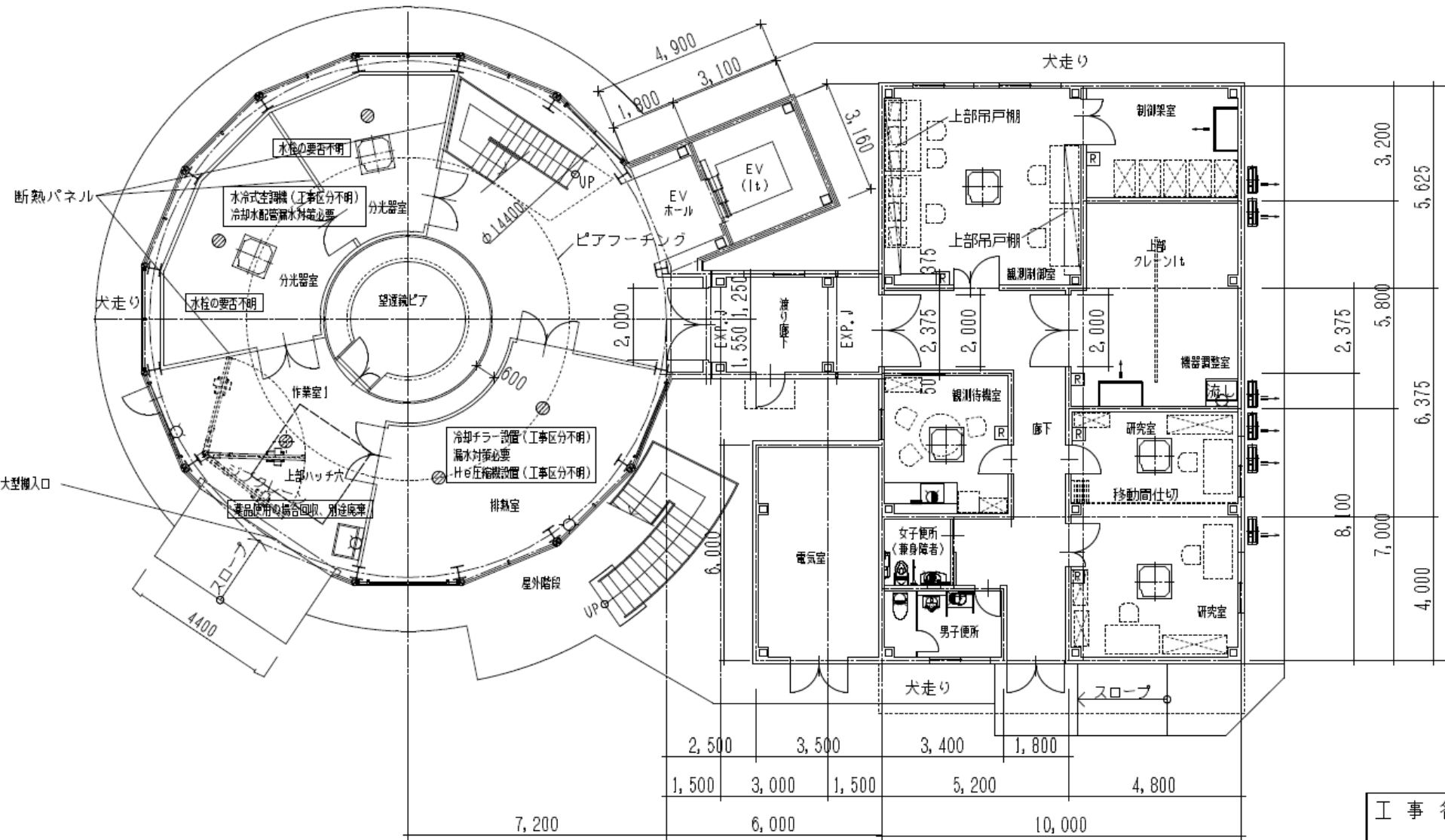
北面立面图



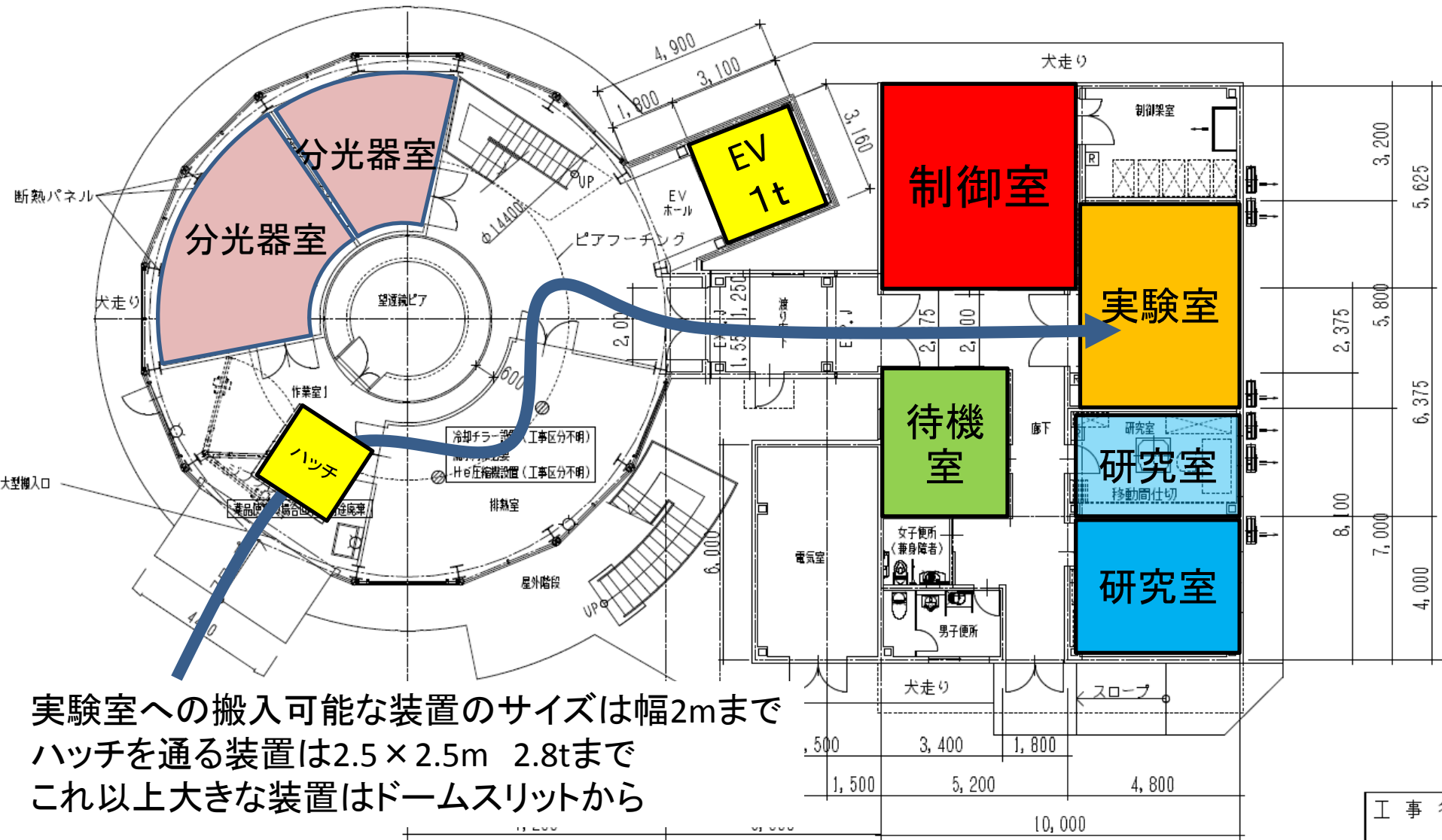
西面立面図



※印は、参考寸法とする



工事各



実験室への搬入可能な装置のサイズは幅2mまで
ハッチを通る装置は2.5×2.5m 2.8tまで
これ以上大きな装置はドームスリットから